



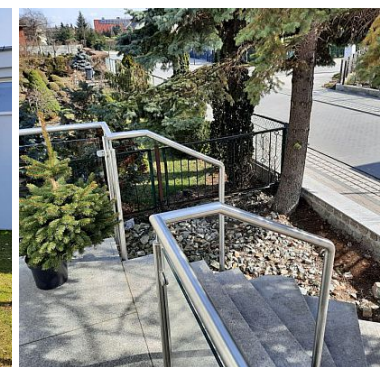
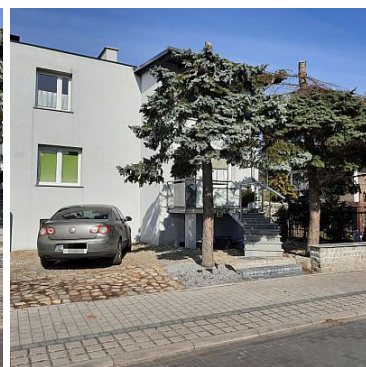
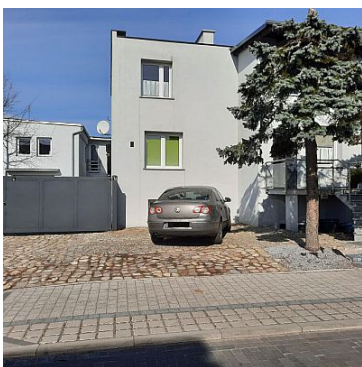
Dom
ul. Lisowskiego 6
65-072 Zielona Góra
601 079 189
a.konieczna@domlubuskie.pl

DOM NA SPRZEDAŻ

liczba pokoi: 5, pow. całkowita: 200 m², pow. działki: 545 m²,

Nowa Sól, Nowa Sól

Cena **750 000** zł



Oferujemy na sprzedaż ciekawą nieruchomość składającą się z dwóch budynków. Piętrowego, wolnostojącego budynku mieszkalnego, o powierzchni 140m², podpiwniczonego, oraz wolnostojącego budynku garażowego, piętrowego z częścią mieszkalną o łącznej powierzchni 70m². Oba budynki posadowione są na działce o powierzchni 545m².

Budynek mieszkalny składa się:

- duża piwnica, składająca się z kilku pomieszczeń, estetycznie wykończona, posadzki wyłożonej kaflami, nowa szafa w zabudowie.

Wyjście z piwnicy na taras. Jedno z pomieszczeń przygotowane pod letnią kuchnię.

Parter:



- wiatrołap,
- przedpokój,
- duża kuchnia połączona z jadalnią,
- salon,
- łazienka,

Piętro:

- 3 sypialnie
- łazienka.

Na podłogach panele i kafle, okna PCV.

Ogrzewanie na opał stały, lub alternatywnie na gaz. Rozprowadzona nowa instalacja gazowa, brak pieca.

Wymieniona Instalacja elektryczna, wodna i kanalizacyjna.

Budynek, posiada duży taras, ok. 40m² zadaszony deskami drewnianymi, osłonięty ozdobnymi zasłonami.

Drugi budynek:

Składa się z 3 pokoi, łazienki i kuchni na piętrze oraz garażu na dole.

Możliwość wynajęcia na cele mieszkalne, biurowe lub inne.

Nie ma możliwości sprzedaży tylko jednego z budynków.

Teren ogrodzony, w dużej części wyłożony ozdobnym kamieniem. Nowa, szeroka brama wjazdowa.

Nieruchomość umiejscowiona jest na kameralnym osiedlu domków jednorodzinnych z dala od zgiełku, jednocześnie blisko do centrum miasta.

Spokojne sąsiedztwo oraz cisza zapewnia komfort wypoczynku i mieszkania.

Zapraszamy na prezentację. Więcej informacji u pośrednika prowadzącego.

Powyższy opis nie stanowi oferty handlowej w rozumieniu art. 66 Kodeksu Cywilnego, a dane w nim zawarte mają charakter informacyjny i mogą nieznacznie odbiegać od stanu faktycznego.

Oferta w danym momencie może być nie aktualna.

Symbol	2100/DML/ODS	Stan budynku	BARDZO DOBRY
Rodzaj nieruchomości	DOM	Rodzaj transakcji	SPRZEDAŻ
Status	AKTUALNA	Rodzaj rynku	WTÓRNY
Cena	750 000 PLN	Kraj	POLSKA
Województwo	LUBUSKIE	Powiat	Nowa Sól
Gmina	Nowa Sól	Miejscowość	Nowa Sól
Dzielnica - osiedle	Nowa Sól	Położenie	MIASTO
Budynki w sąsiedztwie	OSIEDLE DOMÓW JEDNORODZINNYCH	Powierzchnia całkowita	200 m ²
Powierzchnia działki	545 m ²	Powierzchnia użytkowa	170 m ²
Forma własności działki	WŁASNOŚĆ	Rodzaj domu	WOLNOSTOJĄCY
Przeznaczenie	MIESZKALNE, MAGAZYNOWE, INNE	Rodzaj budynku	DOM



Dom
ul. Lisowskiego 6
65-072 Zielona Góra
601 079 189
a.konieczna@domlubuskie.pl

Standard	BARDZO DOBRY	Konstrukcja budynku	MUROWANA
Typ kuchni	Z OKNEM	Liczba łazienek	2
Droga dojazdowa	CICHA ULICA, ASFALTOWA	Rodzaj nawierzchni	ASFALTOWA - KOSTKA
Liczba pokoi	5	Źródło c.w.	PIEC WĘGLOWY
Ogrzewanie	C.O. WĘGLOWE	Podpiwniczenie /piwnica	PIWNICA
Stan instalacji	PO WYMIANIE	Forma własności	ODRĘBNA WŁASNOŚĆ
Energia elektryczna	JEST	Napięcie 400V (siła)	JEST
Podłączony wodociąg	JEST	Podłączona kanalizacja	JEST
Rodzaj kanalizacji	MIEJSKA	Źródło wody	WODA MIEJSKA
Uciążliwość okolicy	CICHE	Lodówka	JEST
Pralka	JEST	Piekarnik	JEST
Drzwi antywłamaniowe	JEST	Rolety antywłamaniowe	JEST
Rodzaj okien	PLASTIKOWE	Rodzaj podłogi	PANELE, KAFLE
Czy jest KW	JEST	Licznik prądu	JEST
Wodomierz	JEST	Typ garażu	W BUDYNKU
Liczba miejsc parkingowych	3	Garderoba	JEST
Pomieszczenie gospodarcze	JEST	Taras	JEST



Małgorzata Szydłowska
POŚREDNIK NIERUCHOMOŚCI

607991460
m.szydłowska@domlubuskie.pl

Więcej ofert na stronie www.domlubuskie.pl