

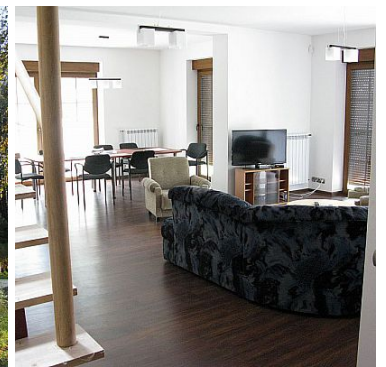


Dom  
ul. Lisowskiego 6  
65-072 Zielona Góra  
601 079 189  
a.konieczna@domlubuskie.pl

## DOM NA WYNAJEM

liczba pokoi: 6, pow. całkowita: 305 m<sup>2</sup>,  
Wilkanowo

Cena **4 000** zł



Oferujemy na wynajem piękny wolnostojący, parterowy dom położony w bliskiej odległości od Zielonej Góry, 6 km, umiejscowiony w bardzo zacisznym, uroczym miejscu, z dala od drogi głównej, na wzniesieniu, prawie w lesie. Działka zagospodarowana, z wieloma nasadzeniami, krzewami, drzewami owocowymi, miejscem na grilla. Idealne miejsce na odpoczynek oraz do prowadzenia cichej działalności.

Dom z użytkowym poddaszem, podpiwniczony wykończony w wysokim standardzie posiada 6 pokoi.

Piękne okna w kolorze złotego dębu z szybą dwuwarstwową oraz rolety zewnętrzne z napędem elektrycznym zapewniają bezpieczeństwo. Dodatkowo monitorowany przez zewnętrzną firmę. W domu zainstalowany został system alarmowy z czujnikami otwarcia drzwi i okien, czujnikami ruchu, i detektorami gazu, tlenku węgla i pożaru.



Budynek posiada wszystkie instalacje:

- wodną, kanalizacyjną, energetyczną, solarnego ogrzewania wody użytkowej, gazową, TV, telefoniczną i centralnego ogrzewania gazowego.

Powierzchnia użytkowa wynosi 305m<sup>2</sup>.

**Na parter** o powierzchni 110,6 m<sup>2</sup>, i składa się:

- salon 32m<sup>2</sup>

- otwarta kuchnia z jadalnią 31m<sup>2</sup>, ( nie posiada wyposażenia), przy dłuższym wynajmie istnieje możliwość aranżacji przez właściciela,

- pokój 9m<sup>2</sup>,

- pokój 9,2m<sup>2</sup>,

- przedsiónek 4m,

- korytarz 4,3m<sup>2</sup>,

- przedpokój 8,2m<sup>2</sup>,

- łazienka 5,7m<sup>2</sup> z elektrycznie ogrzewaną podłogą, z toaletą (kabina prysznicowa i umywalka),

- toaleta 1,7m<sup>2</sup> (z umywalką) i elektrycznie ogrzewaną podłogą ,

Wysokość pomieszczeń na parterze wynosi 2,80 m.

Salon posiada kominek na drewno i wyjście na taras.

Na podłodze panele.

---

Powierzchnia poddasza wynosi 115m<sup>2</sup>.

**Na piętrze** znajdują się :

- pokój z balkonem 21,5 m<sup>2</sup>,

- pokój 34,0 m<sup>2</sup>,

- pokój 22,4 m<sup>2</sup> z łazienką 10, m<sup>2</sup> z toaletą, (kabina prysznicowa, umywalka),

- łazienka 15,8 m<sup>2</sup> z toaletą, elektrycznie ogrzewaną podłogą ( wanna, dwie umywalki, bidet),

- przedpokój ze schodami 11,2 m<sup>2</sup>.

Na podłodze wykładzina dywanowa.

---

Powierzchnia piwnicy 79,4m<sup>2</sup>, wysokość 2,40m.

Rozmieszczono w niej:

W piwnicy klatka schodowa zajmuje 4,3 m<sup>2</sup> i znajdują się w niej :

- pomieszczenie 29,8 m<sup>2</sup> ,

- pomieszczenie 30 m<sup>2</sup>,

- pralnia z kotłownią 15,3 m<sup>2</sup> wyposażoną w piec Villant dwufunkcyjny, bojler ciepłej wody na 200 l.

Pralnia wyposażona jest wannę, toaletę i umywalkę. Posiada pralkę.

---

Teren posesji ogrodzony. Szybki dojazd do Zielonej Góry, trasy S3 i obwodnicy miasta.

Do kwoty najmu należy doliczyć podatek Vat, podatek od nieruchomości ( na kwartał 467zł. ), monitoring 32zł.

Właściciel pobiera kaucję.

Więcej informacji u pośrednika prowadzącego.

**POLECAMY !**

Powyższy opis nie stanowi oferty handlowej w rozumieniu art. 66 Kodeksu Cywilnego, a dane w nim zawarte mają charakter informacyjny i mogą nieznacznie odbiegać od stanu faktycznego. Oferta w danym momencie może być nie aktualna.



Dom  
ul. Lisowskiego 6  
65-072 Zielona Góra  
601 079 189  
a.konieczna@domlubuskie.pl

Symbol	10/DML/ODW	Instalacja przeciwpożarowa	JEST
Za co opłaty dodatkowe	VAT, GAZ, PRĄD, WODA, INTERNET	Czy właściciel mieszka w mieszkaniu	NIE
Stan budynku	BARDZO DOBRY	Rodzaj nieruchomości	DOM
Rodzaj transakcji	WYNAJEM	Status	AKTUALNA
Rodzaj rynku	WTÓRNY	Cena	4 000 PLN
Cena za	MIESIĄC	Cena za m2	13 PLN
Kraj	POLSKA	Województwo	LUBUSKIE
Powiat	Zielona Góra	Gmina	Świdnica
Miejscowość	Wilkanowo	Położenie działki	TEREN ZRÓŻNICOWANY
Wygląd działki	ZABUDOWANA, ZAGOSPODAROWANA	Okolica	LAS
Położenie	WIEŚ	Powierzchnia całkowita	305 m <sup>2</sup>
Rodzaj budynku	DOM	Standard	BARDZO DOBRY
Typ kuchni	POŁĄCZONA Z SALONEM, POŁĄCZONA Z JADALNIĄ	Liczba łazienek	2
Liczba WC	3	Liczba pokoi	6
Liczba sypialni	5	Liczba pięter	1
Umeblowanie	CZĘŚCIOWE	Ogrzewanie	C.O. GAZOWE
Podpiwniczenie /piwnica	PIWNICA	Forma własności	PEŁNA WŁASNOŚĆ
Energia elektryczna	JEST	Napięcie 400V (siła)	JEST
Podłączony gaz	JEST	Podłączony wodociąg	JEST
Podłączona kanalizacja	JEST	Rodzaj kanalizacji	MIEJSKA
Uciążliwość okolicy	CICHE	Internet	JEST
Pralka	JEST	Kształt dachu	SKOŚNY
Poddasze	UŻYTKOWE	Ogrodzenie	PEŁNE
Czy jest KW	JEST	Licznik prądu	JEST
Wodomierz	JEST	Kominiek	JEST
Kuchenka mikrofalowa	JEST	Rolety	JEST



Małgorzata Szydłowska  
**POSREDENIK NIERUCHOMOŚCI**

607991460  
[m.szydłowska@domlubuskie.pl](mailto:m.szydłowska@domlubuskie.pl)

Dom  
ul. Lisowskiego 6  
65-072 Zielona Góra  
601 079 189  
[a.konieczna@domlubuskie.pl](mailto:a.konieczna@domlubuskie.pl)

Więcej ofert na stronie [www.domlubuskie.pl](http://www.domlubuskie.pl)