



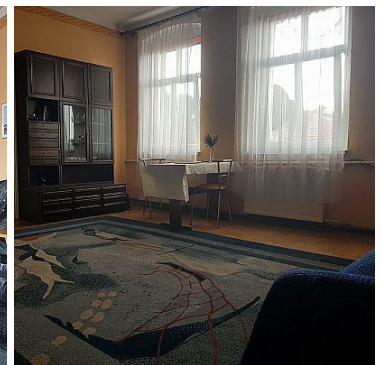
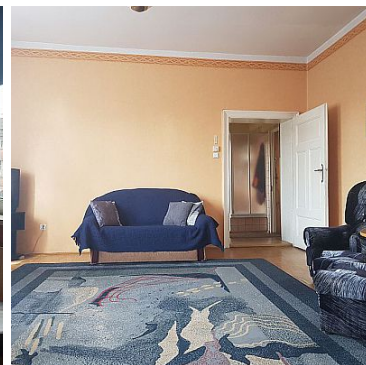
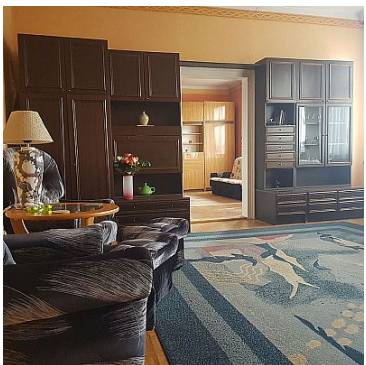
Dom
ul. Lisowskiego 6
65-072 Zielona Góra
601 079 189
a.konieczna@domlubuskie.pl

MIESZKANIE NA SPRZEDAŻ

liczba pokoi: 2, pow. całkowita: 64 m², pow. działki: 600 m²,

Zielona Góra, centrum

Cena **236 800** zł



Biuro nieruchomości Dom oferuje do sprzedaży mieszkanie na drugim piętrze kamienicy, znajdującej się centrum miasta. Na 64 mkw rozmieszczono dwa pokoje, przedpokój i kuchnię. Pomiedzy kuchnią a pokojem kabina prysznicowa, toaleta na korytarzu. Do mieszkania przynależy piwnica, część strychu oraz podwórka. W jednym z pokoi właściciele pozostawili i jeszcze piec kaflowy, który jest sprawny.

Mieszkanie do remontu, ale z dużym potencjałem, możliwość zrobienia łazienki z WC w miejscu kuchni, a w dużym pokoju utworzenia aneksu kuchennego. Wszystkie przyłącza do kuchni byłyby przy ścianie sąsiadującej z kuchnią. Niski czynsz - 200 zł. Ogrzewanie gazowe. Zimą w mieszkaniu jest ciepło a latem chłodno, to zaleta domów z cegły.

Dokładne informacje w biurze u agenta prowadzącego.



Dom
ul. Lisowskiego 6
65-072 Zielona Góra
601 079 189
a.konieczna@domlubuskie.pl

więcej ofert na ; dom lubuskie

Symbol	1104/DML/OMS	Stan budynku	DOBRY
Rodzaj nieruchomości	MIESZKANIE	Rodzaj transakcji	SPRZEDAŻ
Status	AKTUALNA	Rodzaj rynku	WTÓRNY
Cena	236 800 PLN	Cena za m2	3 700 PLN
Kraj	POLSKA	Województwo	LUBUSKIE
Powiat	Zielona Góra	Gmina	Zielona Góra
Miejscowość	Zielona Góra	Dzielnica - osiedle	centrum
Ulica	Zamkowa	Budynki w sąsiedztwie	OSIEDLE DOMÓW WIELORODZINNYCH, OSIEDLE DOMÓW JEDNORODZINNYCH
Powierzchnia całkowita	64 m ²	Powierzchnia działki	600 m ²
Forma własności działki	UŻ. WIECZYZSTE	Udział w działce	UDZIAŁ
Wartość udziału w działce	125/1000	Rodzaj mieszkania	PIĘTRO DOMU
Rodzaj budynku	KAMIENICA	Standard	DO REMONTU
Konstrukcja budynku	MUROWANA	Materiał ścian	CEGŁA
Typ kuchni	Z OKNEM	Wyposażenie kuchni	PEŁNE
Liczba WC	1	Droga dojazdowa	ASFALTOWA
Rodzaj nawierzchni	ASFALTOWA - KOSTKA	Liczba pokoi	2
Piętro	2	Liczba pięter	2
Ilość poziomów	1	Umeblowanie	CZĘŚCIOWE
Źródło c.w.	GAZOWY 2-OBIEGOWY	Ogrzewanie	C.O. GAZOWE
Podpiwniczenie /piwnica	PIWNICA	Powierzchnia piwnicy	1 m ²
Forma własności	PEŁNA WŁASNOŚĆ	Energia elektryczna	JEST
Podłączony gaz	JEST	Podłączony wodociąg	JEST
Podłączona kanalizacja	JEST	Rodzaj kanalizacji	MIEJSKA
Źródło wody	WODA MIEJSKA	Uciążliwość okolicy	CICHE
Internet	JEST	Rodzaj okien	PLASTIKOWE



Dom
ul. Lisowskiego 6
65-072 Zielona Góra
601 079 189
a.konieczna@domlubuskie.pl

Pokrycie dachu	DACHÓWKA CEMENTOWA	Kształt dachu	SKOŚNY
Poddasze	UŻYTKOWE	Rodzaj podłogi	PCV
Licznik prądu	JEST	Wodomierz	JEST
Strych	JEST	Cechy dodatkowe	, ,



Alicja Konieczna
WŁAŚCICIEL

601079189
a.konieczna@domlubuskie.pl

Więcej ofert na stronie **www.domlubuskie.pl**