

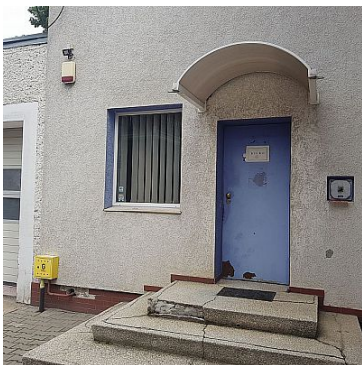


Dom
ul. Lisowskiego 6
65-072 Zielona Góra
601 079 189
a.konieczna@domlubuskie.pl

HALA-MAGAZYN NA WYNAJEM

pow. całkowita: 370 m²,
zielona Góra, centrum

Cena **8 000** zł



Biuro nieruchomości Dom posiada w ofercie wynajmu gotowy warsztat samochodowy Na 370 mkw rozmieszono 2 hale robocze, myjnię oraz hale przeznaczoną na lakiernię 5 bram 3 m/3 m . Jedna z hal roboczych wys. 4,5 m, pozostałe hale wys . 3, 80 m. Przed budynkiem betonowy plac .

Pomiędzy halami znajduje się pomieszczenie biurowe wraz oraz pokój do przyjmowania klientów.
Na piętrze pomieszczenia socjalne, toalety, prysznic.

Lokal podpiwniczony.

Do lutego 2019 zakład prosperował z powodzeniem, przez wiele lat. Właściciele kończą działalność gospodarczą przechodząc na zasłużoną emeryturę z tego względu lokal jest wynajmowany z możliwością późniejszego



wykupu nieruchomości. Doskonała lokalizacja , dojazd , widoczność z drogi głównej. Ogrzewanie gazowe.W pobliżu powstaje osiedle bloków.
Oprócz lokalizacji atutem jest funkcjonowanie warsztatu z tradycjami przez kilkadziesiąt lat oraz wyposażenie.
Dokładne informacje u agenta prowadzącego.

| | | | |
|----------------------------|--------------------|-----------------------|---|
| Symbol | 2066/DML/OHW | Rodzaj nieruchomości | HALA-MAGAZYN |
| Rodzaj transakcji | WYNAJEM | Status | AKTUALNA |
| Rodzaj rynku | WTÓRNY | Cena | 8 000 PLN |
| Cena za | MIESIĄC | Cena za m2 | 22 PLN |
| Kraj | POLSKA | Województwo | LUBUSKIE |
| Powiat | Zielona Góra | Gmina | Zielona Góra |
| Miejscowość | zielona Góra | Dzielnica - osiedle | centrum |
| Ulica | Jana z Kolna | Budynki w sąsiedztwie | OSIEDLE DOMÓW WIELORODZINNYCH, OSIEDLE BLOKÓW MIESZKALNYCH |
| Powierzchnia całkowita | 370 m ² | Typ kuchni | Z OKNEM |
| Liczba WC | 1 | Droga dojazdowa | RUCHLIWA ULICA |
| Rodzaj nawierzchni | ASFALTOWA - KOSTKA | Źródło c.w. | GAZOWY 2-OBIEGOWY |
| Ogrzewanie | C.O. GAZOWE | Forma własności | PEŁNA WŁASNOŚĆ |
| Energia elektryczna | JEST | Napięcie 400V (siła) | JEST |
| Podłączony gaz | JEST | Podłączony wodociąg | JEST |
| Podłączona kanalizacja | JEST | Rodzaj kanalizacji | MIEJSKA |
| Źródło wody | WODA MIEJSKA | Wentylacja | JEST |
| Internet | JEST | Alarm | NIE MA |
| Rodzaj okien | PLASTIKOWE | Rodzaj podłogi | PYLNA |
| Licznik prądu | JEST | Wodomierz | JEST |
| Typ parkingu | BETONOWY | Cechy dodatkowe | , , |
| Instalacja przeciwpożarowa | JEST | Kraty w oknach | JEST |





Dom
ul. Lisowskiego 6
65-072 Zielona Góra
601 079 189
a.konieczna@domlubuskie.pl

Więcej ofert na stronie www.domlubuskie.pl