

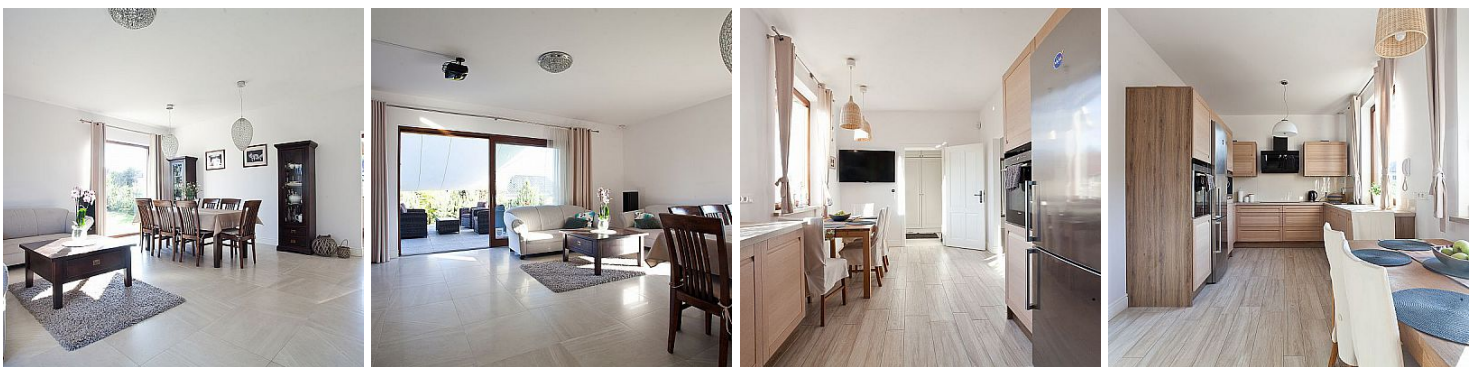


Dom
ul. Lisowskiego 6
65-072 Zielona Góra
601 079 189
a.konieczna@domlubuskie.pl

DOM NA SPRZEDAŻ

liczba pokoi: 5, pow. całkowita: 245 m², pow. działki: 1,500 m²,
Zielona Góra, Jędrzychów

Cena **1 400 000** zł



Biuro Nieruchomości Dom posiada w ofercie sprzedaży dom na Jędrzychowie. Nieruchomość prezentuje bardzo wysoki standard oraz gustowne wykończenie, nawet drobnego szczegółu. Bardzo ładnie położony w prestiżowej dzielnicy Zielonej Góry, otoczony zielenią w cichym i spokojnym otoczeniu. Bardzo przestronne i komfortowe wnętrza. Dom wybudowany z cegły ceramicznej (Eder) Ściany ocieplone ponad standardowo (.wełna mineralna o grubości 20 cm, dach 35 cm). Piec gazowy typu Vaillant. Bardzo niskie koszty utrzymania domu. Nieruchomość wyposażona w mechaniczną wentylację z odzyskiem ciepła (rekuperacja) Bardzo duże drewniane okna firmy Słowińscy, sprawiają niesamowite wrażenie. Parapety kamienne, schody drewniane z jesionu. Kuchnia wyposażona w meble wysokiej jakości, energooszczędna płyta indukcyjna firmy Siemens, szeroka lodówka oraz wbudowany ekspres do kawy tejże firmy.



Dom
ul. Lisowskiego 6
65-072 Zielona Góra
601 079 189
a.konieczna@domlubuskie.pl

Garaż dwustanowiskowy z dwiema wysokimi bramami (3m) z napędem firmy Hörmann , posadzka kopertowa z odpływem wody pośniegowej .Taras 30 mkw od strony południowej.

Parter :

- salon z kominkiem połączony z kuchnią.
- łazienka z kabiną prysznicową
- łazienka z kabiną prysznicową
- pokój, gabinet
- pokój

piwniczka pod schodami , w przedpokoju pojemna szafa w zabudowie z białymi frontami.

- dwustanowiskowy garaż (bramy na pilota) Garaż z bezpośrednim przejściem do budynku.

Poddasze :

- sypialnia nr.1
- sypialnia nr.2
- sypialnia nr.3
- duża łazienka, garderoba, pralnia

Zdjęcia oraz opis nie są w stanie oddać walorów tego domu oraz pokazać jakości wykonania. Zapraszam do obejrzenia nieruchomości , naprawdę warto zobaczyć takie cacko :)

Więcej informacji u agenta prowadzącego.

Inne oferty na : domlubuskie.

Symbol	2090/DML/ODS	Warunki gruntowe	DOBRE
Stan budynku	BARDZO DOBRY	Rodzaj nieruchomości	DOM
Rodzaj transakcji	SPRZEDAŻ	Status	AKTUALNA
Rodzaj rynku	WTÓRNY	Cena	1 400 000 PLN
Cena za m2	5 714 PLN	Kraj	POLSKA
Województwo	LUBUSKIE	Powiat	Zielona Góra
Miejscowość	Zielona Góra	Dzielnica - osiedle	Jędrzychów
Położenie działki	TEREN PŁASKI	Wygląd działki	ZAGOSPODAROWANA
Położenie	MIASTO	Budynki w sąsiedztwie	OSIEDLE DOMÓW JEDNORODZINNYCH
Powierzchnia całkowita	245 m ²	Powierzchnia działki	1 500 m ²
Zagospodarowanie działki	KRZEWY I DRZEWA	Rodzaj domu	WOLNOSTOJĄCY
Rok budowy	2014	Standard	IDEALNY
Typ kuchni	Z OKNEM	Wyposażenie kuchni	PEŁNE
Liczba łazienek	2	Stan łazienki	BARDZO DOBRY
Wyposażenie łazienki	PEŁNE	Liczba WC	2



Dom
ul. Lisowskiego 6
65-072 Zielona Góra
601 079 189
a.konieczna@domlubuskie.pl

Droga dojazdowa	UTWARDZONA	Rodzaj nawierzchni	UTWARDZONA / SZUTROWA
Liczba pokoi	5	Umeblowanie	CZĘŚCIOWE
Źródło c.w.	GAZOWY 2-OBIEGOWY	Ogrzewanie	C.O. GAZOWE
Podpiwniczenie /piwnica	CZĘŚC. PODPIWNICZ.	Energia elektryczna	JEST
Napięcie 400V (siła)	JEST	Podłączony gaz	JEST
Podłączony wodociąg	JEST	Podłączona kanalizacja	JEST
Rodzaj kanalizacji	MIEJSKA	Źródło wody	WODA MIEJSKA
Internet	JEST	Rodzaj okien	DREWNIANE
Pokrycie dachu	DACHÓWKA CERAMICZNA	Kształt dachu	SKOŚNY
Rodzaj podłogi	DESKI, KAFLE	Elewacja	TYNK SZLACHETNY
Rodzaj ogrodzenia	METALOWE	Ogrodzenie	PEŁNE
Licznik prądu	JEST	Wodomierz	JEST
Garaż	JEST	Typ garażu	W BUDYNKU
Miejsz garażowych	2	Ogródek	JEST
Pomieszczenie gospodarcze	JEST	Kominek	JEST
Taras	JEST	Strych	JEST
Wyposażenie łazienki (wykaz)	WANNA, PRYSZNIC	Rolety	JEST
Żaluzje	JEST		



Alicja Konieczna
WŁAŚCICIEL

601079189
a.konieczna@domlubuskie.pl

Więcej ofert na stronie www.domlubuskie.pl