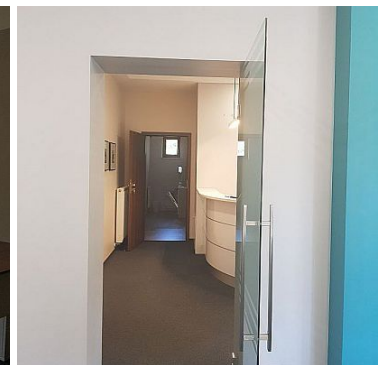
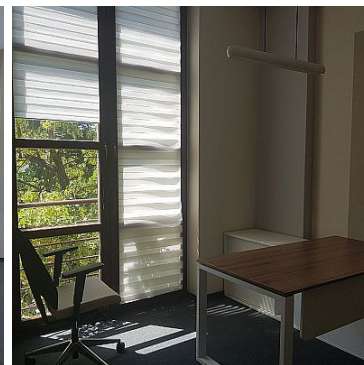
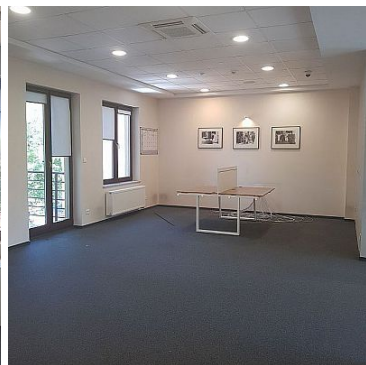
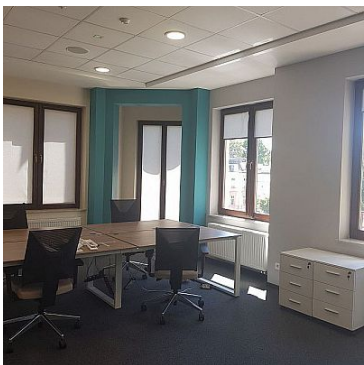




Dom  
ul. Lisowskiego 6  
65-072 Zielona Góra  
601 079 189  
a.konieczna@domlubuskie.pl

**LOKAL NA WYNAJEM**  
pow. całkowita: 160 m<sup>2</sup>,  
Zielona Góra, centrum  
Cena **6 400** zł



Biuro Nieruchomości Dom posiada w ofercie wynajmu biura w wysokim standardzie znajdujące się w centrum miasta, w prestiżowej kamienicy. Przed budynkiem parking miejski, z budynku również. Sąsiedztwo banku i innych firm. Lokal wyposażony w meble biurowe. Przy wejściu recepcja. Serwerownia. Klimatyzacja we wszystkich pomieszczeniach. dodatkowo instalacja alarmowa, kamery i telewizor w sali konferencyjnej. Idealne miejsce na siedzibę firmy. W oknach rolety materiałowe. Całość gustownie i nowocześnie urządzona. Jasno, przestrzenie, nowocześnie i elegancko.

Wymiary pomieszczeń :

- . Sala główna z recepcją o powierzchni 50 m<sup>2</sup>
- Sala konferencyjna- 15 m<sup>2</sup>



Dom  
ul. Lisowskiego 6  
65-072 Zielona Góra  
601 079 189  
a.konieczna@domlubuskie.pl

- Biuro 38 m<sup>2</sup>
- Biuro 31 m<sup>2</sup>
- Gabinet 11,5 m<sup>2</sup>
- . Pomieszczenie socjalne 6,5m<sup>2</sup>
- Toaleta 3,4 m<sup>2</sup>

Dokładne informacje w biurze u agenta prowadzącego.  
Inne ofert na : domlubuskie

Symbol	2054/DML/OLW	Rodzaj nieruchomości	LOKAL
Rodzaj transakcji	WYNAJEM	Status	AKTUALNA
Rodzaj rynku	WTÓRNY	Cena	6 400 PLN
Cena za	MIESIĄC	Cena za m <sup>2</sup>	40 PLN
Kraj	POLSKA	Województwo	LUBUSKIE
Powiat	Zielona Góra	Miejscowość	Zielona Góra
Dzielnica - osiedle	centrum	Ulica	Boh.Westerplatte
Położenie	CENTRUM MIASTA	Powierzchnia całkowita	160 m <sup>2</sup>
Usytuowanie lokalu	OD FRONTU	Standard	BARDZO DOBRY
Typ kuchni	Z OKNEM	Wyposażenie kuchni	CZĘŚCIOWE
Stan łazienki	BARDZO DOBRY	Liczba WC	2
Droga dojazdowa	RUCHLIWA ULICA	Rodzaj nawierzchni	ASFALTOWA / KOSTKA
Piętro	2	Liczba pięter	4
Liczba pomieszczeń	5	Umeblowanie	CZĘŚCIOWE
Źródło c.w.	SIEĆ LOKALNA	Ogrzewanie	C.O. Z SIECI LOKALNEJ
Stan instalacji	NOWA	Linia telefoniczna	JEST
Winda w nieruchomości	JEST	Energia elektryczna	JEST
Podłączony gaz	JEST	Podłączony wodociąg	JEST
Podłączona kanalizacja	JEST	Źródło wody	WODA MIEJSKA
Klimatyzacja	JEST	Internet	JEST
Lodówka	JEST	Zmywarka	JEST
Wideofon	JEST	Rodzaj okien	PLASTIKOWE
Pokrycie dachu	DACHÓWKA CERAMICZNA	Kształt dachu	SKOŚNY
Rodzaj podłogi	GRES	Licznik prądu	JEST



Dom  
ul. Lisowskiego 6  
65-072 Zielona Góra  
601 079 189  
a.konieczna@domlubuskie.pl

Wodomierz	JEST	Opomiarowanie ciepła	JEST
Typ parkingu	BETONOWY	Udogodnienia dla inwalidów	JEST
Balkon	JEST	Taras	JEST
Stan budynku	BARDZO DOBRY	Instalacja przeciwpożarowa	JEST
Za co opłaty dodatkowe	GAZ, WODA, PRĄD, VAT, INTERNET	Sieć LAN	JEST



Alicja Konieczna  
**WŁAŚCICIEL**

601079189  
a.konieczna@domlubuskie.pl

Więcej ofert na stronie **[www.domlubuskie.pl](http://www.domlubuskie.pl)**